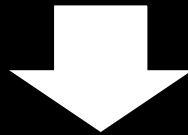


**A Supporting Package for Local Tourism Presented
by the Department of Science and Technology**

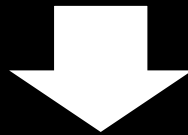
Tokyo Tech High School of Science and Technology
SGHN028

Introduction

Many people see **the Shibaura Canal** only as an ordinary sidewalk without particular emotional attachment



If more people know about the charms of the canal,
It can increase more traffic with more visitors



Using the casting skills earned in our mechanics class,
we propose **a virtual signboard** using individuals' smartphones

Work Description -Making the Bird-

Making the Pattern + Casting the Bird

1. **3 patterns were fabricated** using a 3D printer
2. **10 birds were made casting**
 - The material is **Silumin (AC3A)**



Work Description -Making the Bird-

Polishing the Bird

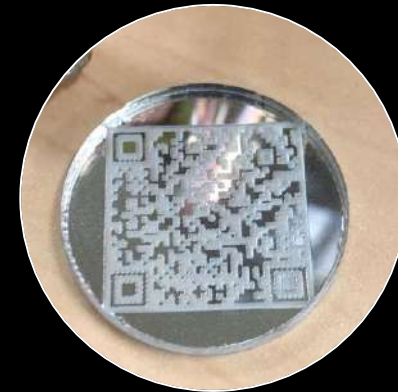
1. A **band saw** and hammer was used to cut the **gate system's stick** that was formed during the casting process
2. **Deburring** the Bird
 - Little Burr → **Shaved off with a file**
 - Big Burr → **Cut off with a saber saw**



Work Description -Making a Tourism Support Content-

Printing the QR Code

1. Generated using iPhone shortcut
2. Tested on several materials using the **laser cutter** for printing
 - Mirror → Uneasy to scan
 - Cork board → Uneasy to scan
 - **A black acrylic board with white paint coated → Can scan clearly**



Work Description -Making a Tourism Support Content-

Attaching the QR code + The Finishing Touch

1. Drilled a hole in the center of the bird with a **diameter of 24 mm**
2. Attached QR code inside the hole with **an acrylic resin-based adhesive**
3. Attached **an adjustable hose clamp** under the bird





COMPLETE!!

Work Description -Making a Tourism Support Content-

Making the Website

- Used a **QR code** that is easy to access for many people
- We made websites using **Wix.com**





江戸～明治時代 一日中眺めても飽きない名所

中世、今の札の辻には芝口門という門が立てられていました。この門からの眺めは「一日中眺めていても飽きない」ことから「日暮御門」という別名でも呼ばれていたそうです。



01 History of Shibaura



「札の辻」と呼ばれるようになったのは江戸時代初期のことで、芝口門に幕府が高札を立てたことに由来しています。1710年、芝口門は今の新橋に移され、しばらくは門の移転に合わせて札の辻も元札の辻と呼ばれます。明治時代、名前は札の辻に戻されいまに続いています。



昭和時代 流行の最先端 ウォー

02 History of Shibaura





江戸～明治時代 一日中眺めても飽きない名所

中世、今の札の辻には芝口門という門が立てられていました。この門からの眺めは「一日中眺めていても飽きない」ことから「日暮御門」という別名でも呼ばれていたそうです。



01

History of Shibaura



「札の辻」と呼ばれるようになったのは江戸時代初期のことで、芝口門に幕府が高札を立てたことに由来しています。1710年、芝口門は今の新橋に移され、しばらくは門の移転に合わせて札の辻も元札の辻と呼ばれます。明治時代、名前は札の辻に戻されいまに続いています。



昭和時代 流行の最先端 ウォー

02

History of Shibaura



今回は芝浦運河まつりについて運営して芝浦一丁目町会会長と芝浦三・四丁目町会副会長に話を伺いました。
芝浦三・四丁目町会副会長 櫻井 泉さん
芝浦一丁目町会会長 岡田 祥男さん

—まず初めに、芝浦運河の魅力とは何で

03

Canal Festival

「札の辻」と呼ばれるようになったのは江戸時代初期のことで、芝口門に幕府が高札を立てたことに由来しています。1710年、芝口門は今の新橋に移され、しばらくは門の移転に合わせて札の辻も元札の辻と呼ばれます。明治時代、名前は札の辻に戻されいまに続いています。



昭和時代 流行の最先端 ウォー

02 History of Shibaura



今回は芝浦運河まつりについて運営している芝浦一丁目町会会長と芝浦三・四丁目町会副会長に話を伺いました。
芝浦三・四丁目町会副会長 櫻井 泉さん
芝浦一丁目町会会長 岡田 祥男さん

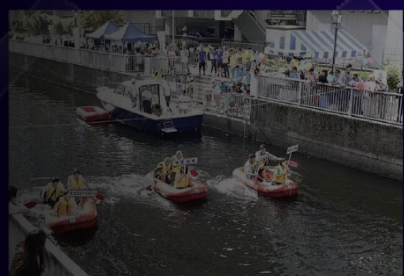
—まず初めに、芝浦運河の魅力とは何で

03 Canal Festival



04 Canal Festival





今回は芝浦運河まつりについて運営している芝浦一丁目町会会長と芝浦三丁目町会副会長に話を伺いました。
 芝浦三・四丁目町会副会長 櫻井 泉さん
 芝浦一丁目町会会長 岡田 祥男さん

—まず初めに、芝浦運河の魅力とは何で

03 Canal Festival




04 Canal Festival

訪れ始め、自然とトレスコード制になった、二十代後半の人が多く、高級車を乗りつけて来店し、田町駅から歩いてくるのはカッコ悪いという風潮.....こうして、ジュリアナ東京はだんだんと地元地域の人が訪れにくい場所になっていきました。




05 Bubble Economy




04 Canal Festival

訪れ始め、自然とドレスコード制になった、二十代後半の人が多く、高級車を乗りつけて来店し、田町駅から歩いてくるのはカッコ悪いという風潮.....こうして、ジュリアナ東京はだんだんと地元地域の人を訪れにくい場所になっていきました。

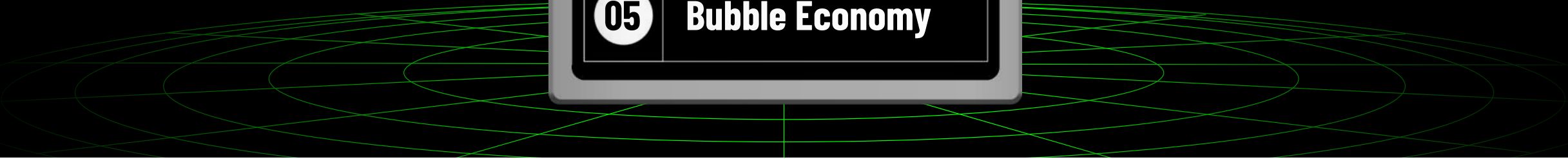


05 Bubble Economy

で流れていた曲を聞くには、ネットはないので当地に赴くかCDを買わなければいけません。これらは人が集まった理由の一つになりました。さらに飲酒運転の取り締まりが緩かったり、労働基準法が無視されることも多く、良いことではないですが、このバブル期特有の緩さが地域を賑やかにしていたことは事実です。



06 Bubble Economy



訪れ始め、自然とドレスコード制になった、二十代後半の人が多く、高級車を乗りつけて来店し、田町駅から歩いてくるのはカッコ悪いという風潮.....こうして、ジュリアナ東京はだんだんと地元地域の人を訪れにくい場所になっていきました。



05

Bubble Economy

で流れていた曲を聞くには、ネットはないので当地に赴くかCDを買わなければいけません。これらは人が集まった理由の一つになりました。さらに飲酒運転の取り締まりが緩かったり、労働基準法が無視されることも多く、良いことではないですが、このバブル期特有の緩さが地域を賑やかにしていたことは事実です。



06

Bubble Economy



Pilot Installation

Installing the Bird in our School Campus

We installed **3 bird statues** at several spots in our campus for one week

- Participants answered the survey and gave feedback for future improvement
- We also asked participants to send ideas for the bird's name



Shibaura Canal Festival

Installing the Bird along the Canal

We installed **6 bird statues** along the canal on **Oct.2**

- Participants answered the survey again
→ Used the results as an index of checking whether we reached our goal or not
- People young to old participated in our project



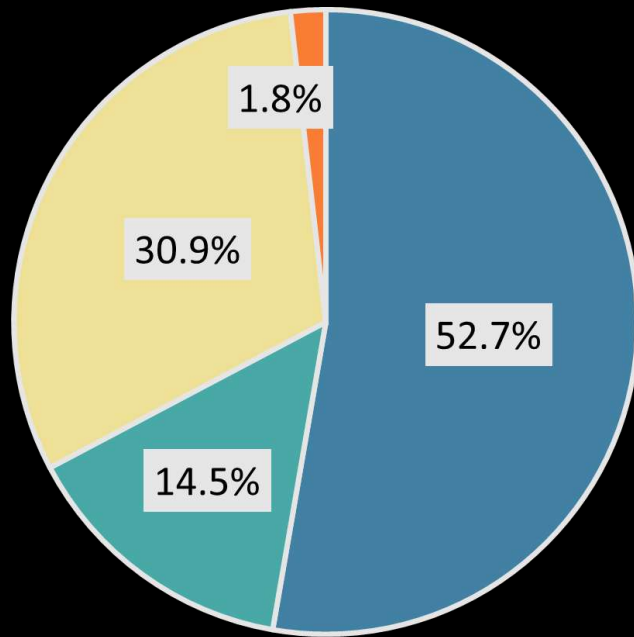
Result - Data of Website Visitors-

Data from September 2022 to October 2022

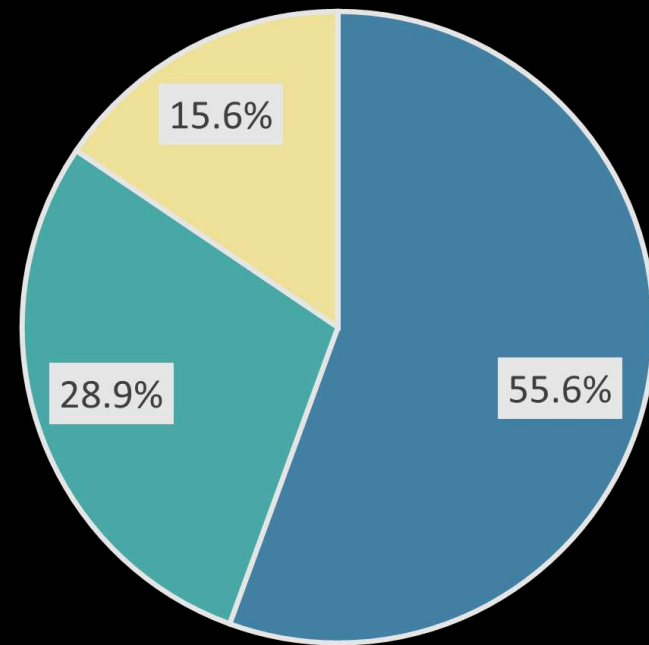
	The Number of Access	The Number of Visitors
History of Shibaura	111	53
Canal Festival	50	45
Bubble Economy	87	49
History of the Canal	20	10
Touring Shibaura	33	24
Making the Bird	24	14
	325	196

Result-Survey Answers-

How was the article?



How was the statue?



Very Good

Good

Moderate

Bad

Very Bad

Result-Survey Answers-

Feedbacks

"The bird statue was very cute"

"I never had the chance to learn about my neighborhood, so it was a good opportunity for me."

"Our kids really enjoyed it!"



Laser Cutter Workshop

Organizing a Workshop at the Festival

On the same day, we held a **workshop** in our engineering classroom

- Opened to those who answered our survey
- We let participants choose from seven shapes and six different acrylic color boards, and together we created a **key chain using a laser-cutting machine.**



Please check them out!

